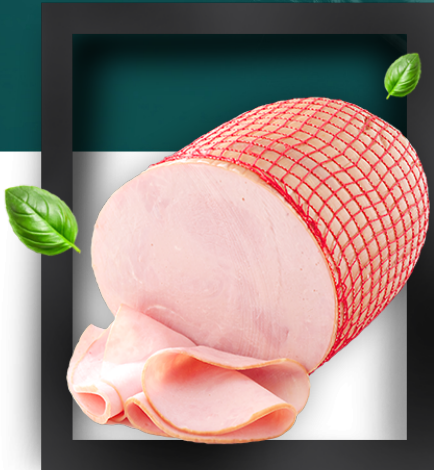


SZYNKA SMAKOWITA



Znakomita szynka kanapkowa z mięsa wieprzowego. Dzięki dużemu przekrojowi znakomicie nadaje się do układania w formie mierzwionej oraz do przygotowania ruloników z nadzieniem. Posiada delikatny smak i jest dość krucha. Charakteryzuje się niewielką zawartością tłuszczu.

Forma pakowania: ½ VAC ok. 3 kg

WARTOŚCI ODŻYWCZE W 100 G PRODUKTU:

energia	71 kcal
tłuszcz	1 g
w tym kwasy tł. nasycone	0,4 g
węglowodany	1,6 g
w tym cukry	<0,5 g
białko	14 g
sól	1,8 g