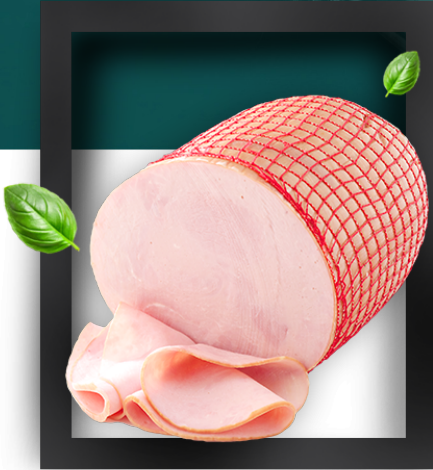


SZYŃKA SMAKOWITA



Znakomita szynka kanapkowa z mięsa wieprzowego. Dzięki dużemu przekrojowi znakomicie nadaje się do układania w formie mierzwionej oraz do przygotowania ruloników z nadzieniem. Posiada delikatny smak i jest dość krucha. Charakteryzuje się niewielką zawartością tłuszczu.

Forma pakowania: ½ VAC ok. 3 kg

WARTOŚCI ODŻYWCZE (W 100 G PRODUKTU):

energia	71 kcal
tłuszcz	1 g
cukier	<0,5 g
kwasy tł. nasycone	0,4 g
białko	14 g
węglowodany	1,6 g
sól	1,8 g