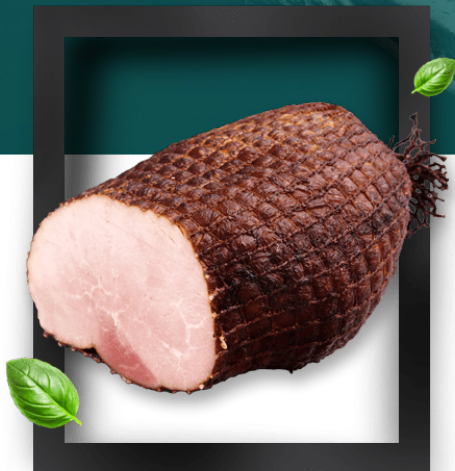


SZYŃKA Z KOCIEWSKIEJ WĘDZARNI



Szynka wieprzowa, wędzona, parzona. Wyjątkowa metoda wędzenia zapewnia unikalne doznania smakowe, a mięsność na poziomie 113 g gwarantuje, że żaden miłośnik mięsnych specjalów nie będzie w stanie przejść obok niej obojętnie.

WARTOŚCI ODŻYWCZE W 100 G PRODUKTU:

| | |
|---------------------------------|------------------|
| energia | 119 kcal |
| tłuszcz | 1,6 g |
| w tym kwasy tł. nasycone | 0,6 g |
| węglowodany | 0,8 g |
| w tym cukry | <0,5 g |
| białko | 25 g |
| sól | 2 g |